

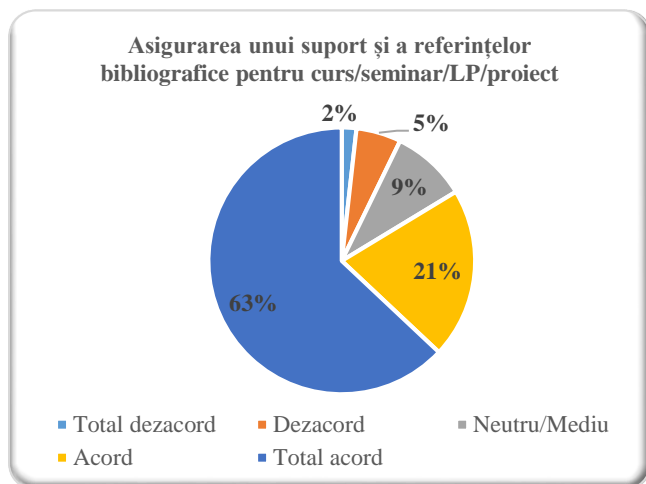
Comentariu:

87% dintre studenți apreciază pozitiv prezența la activitățile didactice și punctualitatea cadrelor didactice.

A2. Asigurarea unui suport și a referințelor bibliografice pentru curs/seminar/LP/proiect

Asigurarea unui suport și a referințelor bibliografice pentru curs/seminar/LP/proiect							
Ani	Număr evaluări	Calificativ mediu	Total dezacord	Dezacord	Neutru/Mediu	Acord	Total acord
Anul I	1672	4,5	27	72	121	296	1156
Anul II	1327	4,3	31	102	132	295	767
Anul III	1029	4,3	16	49	114	236	614
Anul IV	147	4,5	0	4	14	36	93
Total	4175	4,4	74	227	381	863	2630
	4175		74	227	381	863	2630

Asigurarea unui suport și a referințelor bibliografice pentru curs/seminar/LP/proiect				
Total dezacord	Dezacord	Neutru/Mediu	Acord	Total acord
2%	5%	9%	21%	63%



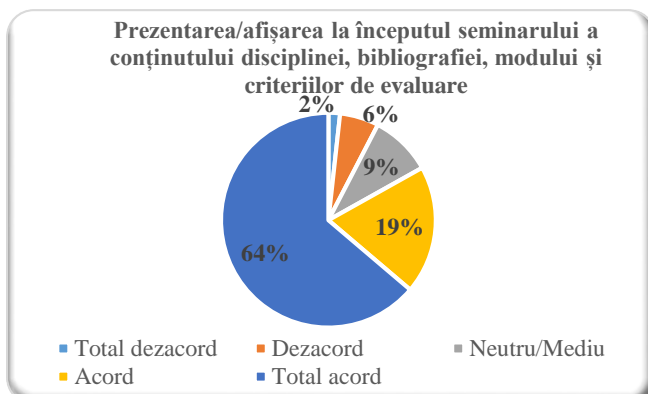
Comentariu:

84% sunt mulțumiți de suportul de curs/activități practice și de referințele bibliografice primite.

A3. Prezentarea/afișarea la începutul seminarului a conținutului disciplinei, bibliografiei, modului și criteriilor de evaluare

Prezentarea/afișarea la începutul seminarului a conținutului disciplinei, bibliografiei, modului și criteriilor de evaluare							
Ani	Număr evaluări	Calificativ mediu	Total dezacord	Dezacord	Neutru/Mediu	Acord	Total acord
Anul I	1672	4,5	26	83	130	278	1155
Anul II	1327	4,3	30	105	136	268	788
Anul III	1029	4,4	17	55	107	219	631
Anul IV	147	4,5	0	2	14	42	89
Total	4175	4,4	73	245	387	807	2663
	4175		73	245	387	807	2663

Prezentarea/afișarea la începutul seminarului a conținutului disciplinei, bibliografiei, modului și criteriilor de evaluare				
Total dezacord	Dezacord	Neutru/Mediu	Acord	Total acord
2%	6%	9%	19%	64%



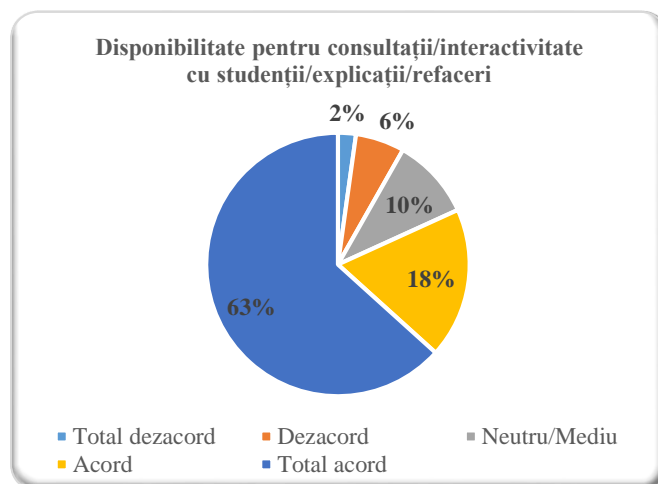
Comentariu:

8% sunt nemulțumiți referitor la prezentarea și afișarea la începutul seminarului a conținutului disciplinei, bibliografiei, modului și și criteriilor de evaluare.

A4. Disponibilitate pentru consultații/interactivitate cu studenții/explicații/refaceri

Disponibilitate pentru consultații/interactivitate cu studenții/explicații/refaceri							
Ani	Număr evaluări	Calificativ mediu	Total dezacord	Dezacord	Neutru/Mediu	Acord	Total acord
Anul I	1672	4,5	34	86	130	261	1161
Anul II	1327	4,2	41	106	144	257	779
Anul III	1029	4,3	17	54	127	223	608
Anul IV	147	4,5	0	5	16	31	95
Total	4175	4,4	92	251	417	772	2643
	4175		92	251	417	772	2643

Disponibilitate pentru consultații/interactivitate cu studenții/explicații/refaceri				
Total dezacord	Dezacord	Neutru/Mediu	Acord	Total acord
2%	6%	10%	18%	63%



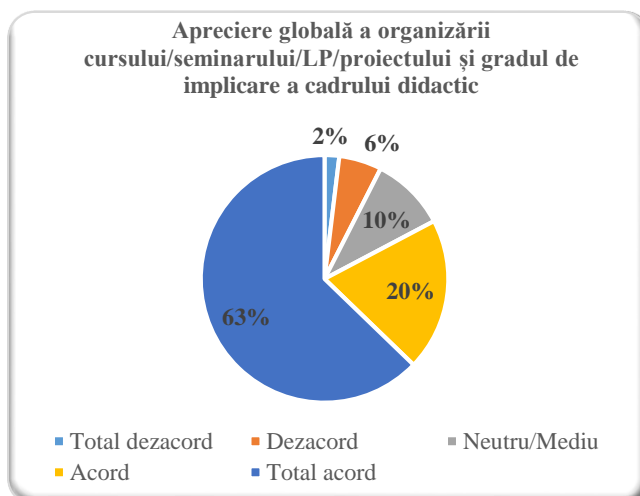
Comentariu:

81% consideră că beneficiază de consultații, explicații și refaceri, fiind mulțumiți de modul în care relaționează cu cadrele didactice.

A5. Apreciere globală a organizării cursului/seminarului/LP/proiectului și gradul de implicare a cadrului didactic

Apreciere globală a organizării cursului/seminarului/LP/proiectului și gradul de implicare a cadrului didactic							
Ani	Număr evaluări	Calificativ mediu	Total dezacord	Dezacord	Neutru/Mediu	Acord	Total acord
Anul I	1672	4,4	32	79	140	276	1145
Anul II	1327	4,3	33	105	133	277	779
Anul III	1029	4,3	15	48	120	240	606
Anul IV	147	4,5	0	1	15	40	91
Total	4175	4,4	80	233	408	833	2621
	4175		80	233	408	833	2621

Apreciere globală a organizării cursului/seminarului/LP/proiectului și gradul de implicare a cadrului didactic				
Total dezacord	Dezacord	Neutru/Mediu	Acord	Total acord
2%	6%	10%	20%	63%



Comentariu:

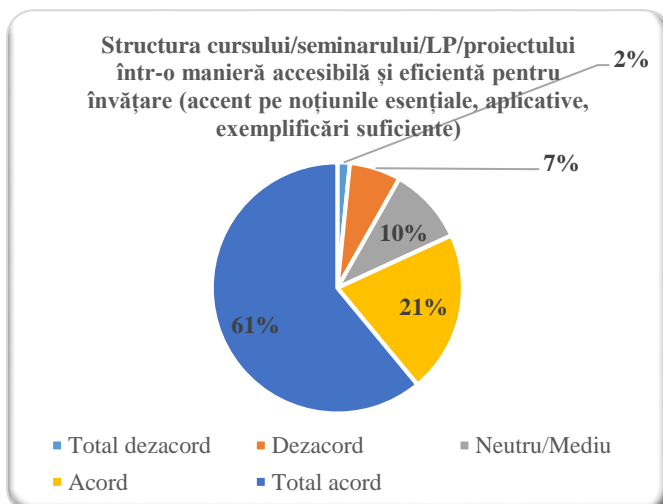
83% apreciază favorabil gradul de implicare a cadrului și modul de organizare a activităților didactice.

OBIECTIV B: Calitatea actului didactic (curs/seminar/LP/proiect)

B1. Structura cursului/seminarului/LP/proiectului într-o manieră accesibilă și eficientă pentru învățare (accent pe noțiunile esențiale, aplicative, exemplificări suficiente)

Structura cursului/seminarului/LP/proiectului într-o manieră accesibilă și eficientă pentru învățare (accent pe noțiunile esențiale, aplicative, exemplificări suficiente)							
Ani	Număr evaluări	Calificativ mediu	Total dezacord	Dezacord	Neutru/Mediu	Acord	Total acord
Anul I	1672	4,4	21	96	133	311	1111
Anul II	1327	4,2	32	121	144	294	736
Anul III	1029	4,3	14	57	122	234	602
Anul IV	147	4,3	0	2	15	32	98
Total	4175	4,3	67	276	414	871	2547
	4175		67	276	414	871	2547

Structura cursului/seminarului/LP/proiectului într-o manieră accesibilă și eficientă pentru învățare (accent pe noțiunile esențiale, aplicative, exemplificări suficiente)				
Total dezacord	Dezacord	Neutru/Mediu	Acord	Total acord
2%	7%	10%	21%	61%



Comentariu:

Structura cursului și activitățile practice sunt considerate mulțumitoare de 83% dintre studenți. Ei consideră că beneficiază de metode eficiente pentru învățare (accent pe noțiunile esențiale, aplicative, exemplificări suficiente.)

B2. Calitatea materialelor didactice, a metodelor și a prezentării (ritm, manieră, abordare intuitivă, stimularea interesului) folosite la curs/seminar/LP/proiect

Calitatea materialelor didactice, a metodelor și a prezentării (ritm, manieră, abordare intuitivă, stimularea interesului) folosite la curs/seminar/LP/proiect							
Ani	Număr evaluări	Calificativ mediu	Total dezacord	Dezacord	Neutru/Mediu	Acord	Total acord
Anul I	1672	4,4	26	82	147	291	1126
Anul II	1327	4,2	32	121	136	290	748
Anul III	1029	4,4	16	52	125	249	587
Anul IV	147	4,5	0	3	17	30	97
Total	4175	4,4	74	258	425	860	2558

4175

74

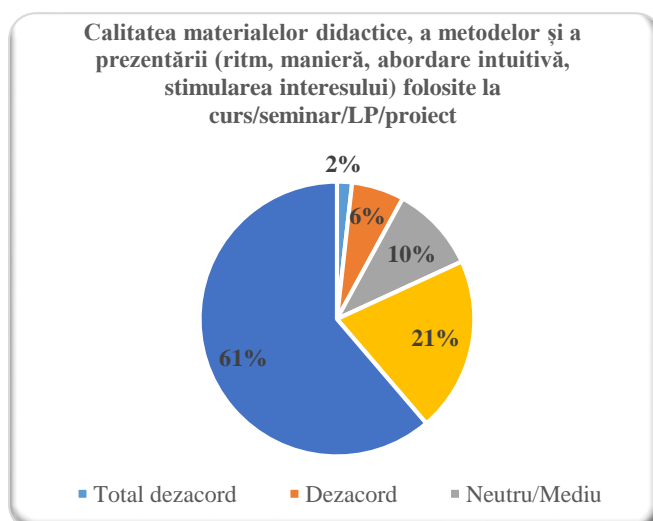
258

425

860

2558

Calitatea materialelor didactice, a metodelor și a prezentării (ritm, manieră, abordare intuitivă, stimularea interesului) folosite la curs/seminar/LP/proiect				
Total dezacord	Dezacord	Neutru/Mediu	Acord	Total acord
2%	6%	10%	21%	61%



Comentariu:

Doar 8% evaluează negativ calitatea materialelor și a metodelor didactice.

B3. Respectarea criteriilor de evaluare stabilite la începutul semestrului

Respectarea criteriilor de evaluare stabilite la începutul semestrului							
Ani	Număr evaluări	Calificativ mediu	Total dezacord	Dezacord	Neutru/Mediu	Acord	Total acord
Anul I	1672	4,5	26	74	132	277	1163
Anul II	1327	4,3	39	100	120	260	808
Anul III	1029	4,4	11	52	132	204	630
Anul IV	147	4,6	0	2	8	32	105
Total	4175	4,4	76	228	392	773	2706

4175

76

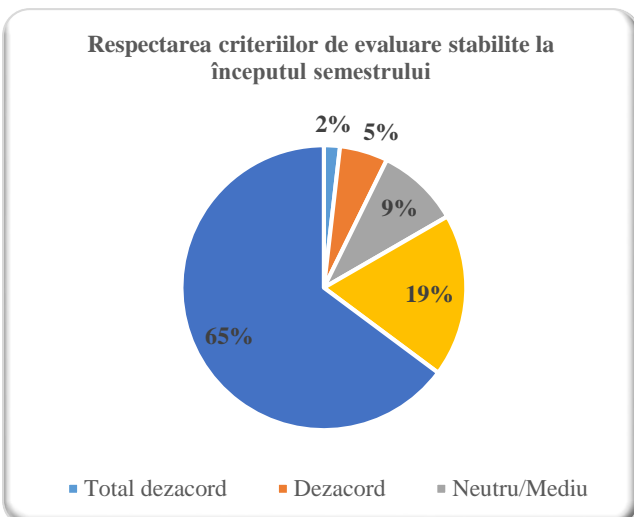
228

392

773

2706

Respectarea criteriilor de evaluare stabilite la începutul semestrului				
Total dezacord	Dezacord	Neutru/Mediu	Acord	Total acord
2%	5%	9%	19%	65%

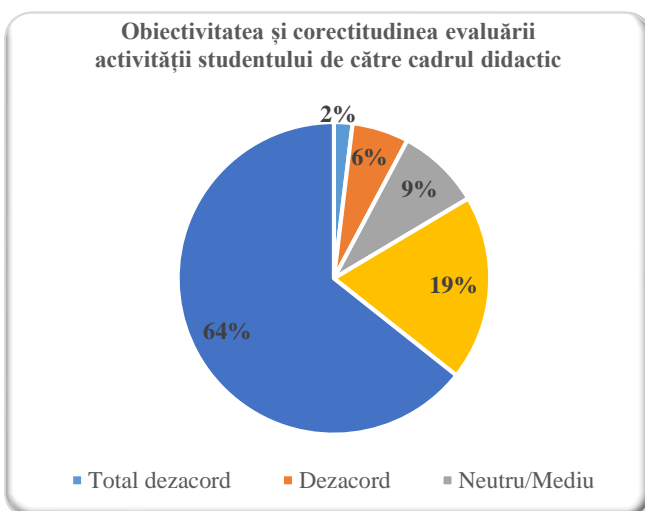


Comentariu:
Marea majoritate consideră că sunt respectate criteriile de evaluare stabilite la începutul semestrului.

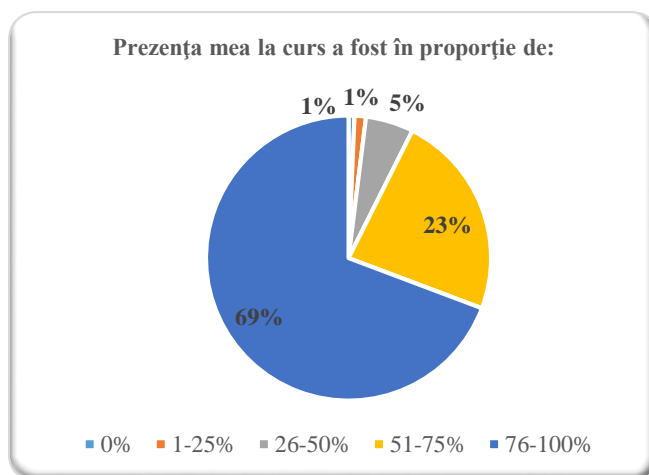
B4. Obiectivitatea și corectitudinea evaluării activității studentului de către cadrul didactic

Obiectivitatea și corectitudinea evaluării activității studentului de către cadrul didactic							
Ani	Număr evaluări	Calificativ mediu	Total dezacord	Dezacord	Neutru/Mediu	Acord	Total acord
Anul I	1672	4,5	24	87	127	272	1162
Anul II	1327	4,3	41	106	112	279	789
Anul III	1029	4,4	14	49	113	221	632
Anul IV	147	4,6	1	3	10	30	103
Total	4175	4,4	80	245	362	802	2686

Obiectivitatea și corectitudinea evaluării activității studentului de către cadrul didactic				
Total dezacord	Dezacord	Neutru/Mediu	Acord	Total acord
2%	6%	9%	19%	64%



Comentariu:
Foarte puțini studenți sunt nemulțumiți (8%) de calitatea evaluării activității lor de către cadrele didactice.



Comentariu:

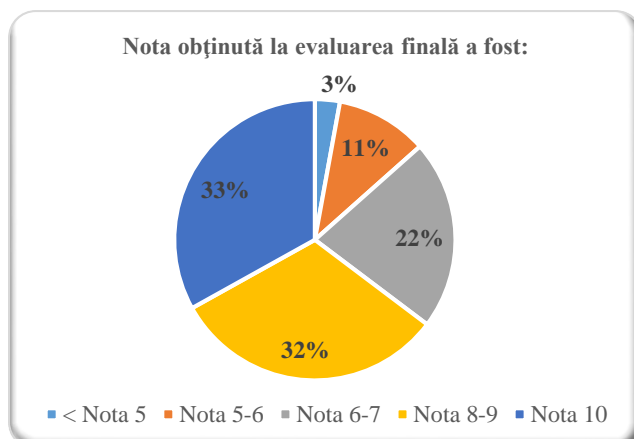
- 92% dintre studenții care au făcut evaluarea au participat la mai mult de jumătate din activitatea didactică desfășurată la programul de studiu.
- 69% au participat la peste 75% din activități.

C2. Nota obținută la evaluarea finală

Nota obținută la evaluarea finală a fost:						
Ani	Număr evaluări	< Nota 5	Nota 5-6	Nota 6-7	Nota 8-9	Nota 10
Anul I	1672	44	243	476	453	456
Anul II	1327	56	115	206	474	476
Anul III	1029	17	71	196	344	401
Anul IV	147	3	12	34	50	48
Total	4175	120	441	912	1321	1381

4175 120 441 912 1321 1381

Nota obținută la evaluarea finală a fost:				
< Nota 5	Nota 5-6	Nota 6-7	Nota 8-9	Nota 10
3%	11%	22%	32%	33%



Comentariu:

- 36% dintre studenții care au participat la evaluare au obținut rezultate mai mici de nota 7.
- 32% dintre studenții care au participat la evaluare au obținut note de 8 și 9;
- 33% dintre studenții care au participat la evaluare obținut nota 10.

Aprecierea globală a cadrelor didactice

Aprecierea globală a cadrelor didactice											
Ani	Număr evaluări	Calificativ mediu	Nota 2	Nota 3	Nota 4	Nota 5	Nota 6	Nota 7	Nota 8	Nota 9	Nota 10
Anul I	1672	2,7	17	14	53	35	89	73	192	143	1056
Anul II	1327	8,5	26	9	81	33	85	65	205	136	687
Anul III	1029	8,7	10	6	37	17	76	68	158	103	554
Anul IV	147	9,1	0	0	1	0	10	7	26	17	86
Total	4175	29	53	29	172	85	260	213	581	399	2383

